

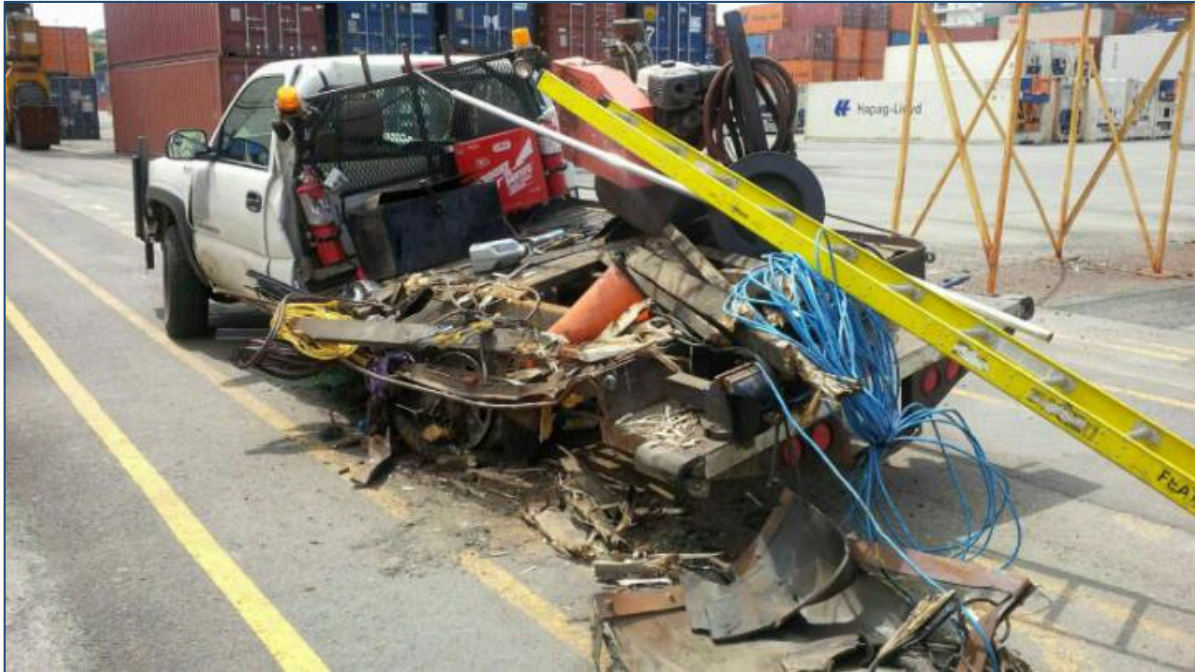


## ILA-USMX COMITÉ CONJUNTO DE SEGURIDAD

OSH Circular 2015-08 (4 de agosto de 2015)

### CAMIONETA DE TERMINAL DEMOLIDIDA POR GRÚA MOBIL DE RUEDAS (“RTG”)

**No hubo lesiones pero las posibilidades fueron muchas...**



Ayer, en Halifax, Nueva Escocia, un trabajador aparentemente no pensó muy bien al estacionar la camioneta que manejaba en el paso de un RTG. Los resultados son obvios..., y completamente evitables... Para empeorar las cosas, la camioneta estaba estacionada en el punto ciego del RTG!

Agradadamente nadie resultó lesionado en este accidente pero lamentablemente se han perdido vidas de trabajadores marítimos en accidentes similares.

Todo terminal debe tener una política clara que prohíba el estacionarse en el paso de equipos como los RTG's, grúas de rieles y otros equipos de manejo de carga. Deben existir rótulos que prevengan a los empleados y prohíban esta práctica. Algunos terminales incluso instalan verjas para limitar el paso. Los empleados también deben ser adiestrados respecto a estas prohibiciones y se debe dar cumplimiento estricto a las mismas, en todo momento.

Todos tenemos la responsabilidad de hacer nuestra parte para preservar las vidas en nuestra industria. ¿Estás haciendo tu parte...?

### Trabajando Juntos Por El Beneficio De Todos

Las circulares de la ILA-USMX OSH están creadas para reflejar la mejor información y guías posibles, y son productos de la búsqueda diligente y el conocimiento más actualizado en la materia. Consecuentemente, mientras que la información contenida en esta comunicación es tomada como precisa, debido a diversos factores, la ILA-USMX no expresa, directa o indirectamente, garantía alguna respecto a la confiabilidad de las partes contenidas.